


系统导论

TECNO LIFT



THE WINNING TECHNOLOGIES®



— 目录

- 03 | SACMA GROUP
 - 04 | 愿景
 - 05 | TECNO LIFT

 - 08 | 垂直提升机
振动料斗
 - 09 | 搬运装置
搬运装置与称重装置
带式输送带
 - 10 | 带式输送
进料量斗
 - 11 | 料斗倾斜式提升机
离心机
定制化解决方案
-



选择卓越 成就辉煌

目光始终面向未来

SACMA集团作为理想的技术合作伙伴，致力于开发并制造锻造机、搓丝机、用于锻造后续加工和攻丝操作的数控机床、装载和传送系统。

定制的高科技解决方案，重新定义紧固件领域的卓越标准。

集团旗下的所有公司都秉承共同的理念和流程，每个部件都在公司内部设计和制造。选择成就辉煌。

THE WINNING TECHNOLOGIES®

- 成型 - 打头
- 滚丝 - 搓牙
- 攻牙 - 机加
- 装载 - 传输



• 5 个生产基地 • 24 个销售机构 • 5 个销售与技术服务中心

欢迎来到SACMA世界 - 这不仅仅是地图上的无数小点。

我们是一个国际战略网络, 在美国、中国、台湾和巴西设有技术中心, 并在18个国家拥有不断扩展的销售网络。我们在主要欧洲市场以及加拿大、阿根廷、日本、印度、伊朗和韩国等关键地区都有广泛布局。因为真正的存在意味着可靠, 而不仅仅是可见。

SACMA
GROUP

SACMA 1939

INGRAMATIC

HS ASPE

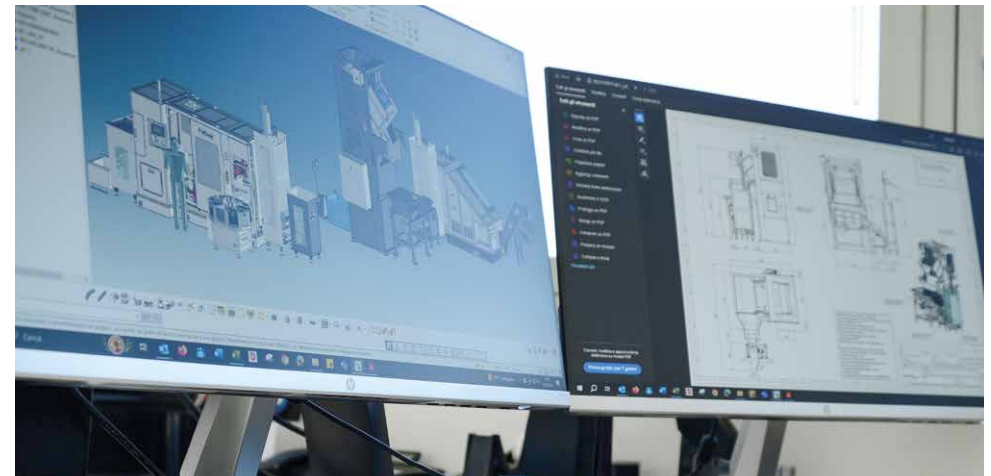
TECNO LIFT

成型 - 打头
滚丝 - 搓牙
攻牙 - 机加
| 装载 - 传输

TECNO LIFT 设计和制造 SACMA GROUP 机器的所有辅助设备, 包括用于装载、进料和输送零件的辅助设备。该公司成立于 2018 年, 最初为 SACMA 打头机和 Ingramatic 搓丝机提供设备。随着时间的推移, 不断增长的市场需求促使 TECNO LIFT 为紧固件行业的所有机械制造商以及直接向紧固件生产商提供解决方案。今天, TECNO LIFT 已是该行业的标杆。

技术部门

我们的工程师可以为各种类型的机器设计任何类型的进料及排料系统。我们使用 3D CAD 软件来设计每个单元、子组件和部件, 以确保在客户现场实施精确的装配和优良的安装。相对而言, 这种工作方法意味着我们能够更加顺畅地管理备件和支持服务。



质量

对于TECNO LIFT而言,测试代表着一个周期的最高成就。事实上,我们在每个机械和电气装配阶段都采用最严格的质量评估参数,以确保完美的最终结果。



合作开展工程设计

高技能人员是公司的重要核心,他们不仅利用最新技术和最先进的3D设计程序进行开发和设计,还根据客户的特定要求来生产部件,并对机器进行个性化定制。该部门与生产部门协同合作,积极应对公司日常工作中的重大挑战。我们在设计方面的灵活性让我们得以不断提高客户的满意度。



装配部门

我们从单个部件的设计开始，经过标准化的装配程序和卓越的质量流程，机器逐渐成型。TECNO LIFT根据机器的类型和尺寸来优化子组件的预装配以及整体装配技术。



仓储和物流

我们拥有高水平的仓库，这是我们的巨大优势，新工厂等创新基础设施也证明了我们重视在此领域的持续投资。



垂直提升机

带振动料斗的垂直提升机

垂直提升机进料系统专为重型应用而设计，可处理各种长度的螺钉、螺栓和特殊零件，以及具有高负载的搓丝机。该系统由 TECNO LIFT 生产，由几个关键部件组成，它们协同工作以确保平稳高效的零件进料：振动装载料斗、控速垂直提升装置、反向旋转滚轮和线性振动器导轨。

垂直升降装置进料系统非常适合需要处理重型部件或不同尺寸部件的环境，确保零件进料的可靠性和效率。

一体式垂直提升机



带振动料斗的垂直提升机



一体式垂直提升机



振动料斗

振动料斗

振动料斗设计用于将坯料、垫圈或类似零件装载到进料装置或输送机中，确保平稳、受控的进料而不会损坏。该系统具有渐进式计量、振动控制、可定制的尺寸和坚固的支撑结构。它为各种应用提供平稳的进料、防止损坏和多功能性。

搬运装置

搬运装置可自动将长达 140 毫米的坯料和/或垫圈装载到振动给料机上。它具有装载料斗、提升系统和移动斗。一个主要的优点是在不接触运动部件的情况下运输工件，防止卡住。该系统的逻辑是监控工件数量，并在料斗零件不足时提醒操作员或 HMI。



搬运装置

搬运装置与称重装置

带有称重装置的 搬运装置可自动将坯料(最长 180 毫米)和/或垫圈装载到振动给料机上。它包括一个振动料斗、一个控制零件数量的称重站、一个提升系统和一个移动斗。该系统可在不接触运动部件的情况下运输较长的工件，防止卡住。该系统的逻辑是监控工件数量，并在料斗零件不足时提醒操作员或 HMI。



搬运装置与称重装置

带式输送带

带式输送机旨在安全地从机器上卸出零件，确保从工作区域有效排空。该系统采用重型、精心设计的结构，经久耐用，并适用于特定应用的输送带。有多种皮带可供选择，可根据运输零件的形状量身定制。输送机按照最高标准制造，可确保持久的性能和高生产率。



带式输送带

带式输送

带式输送设计用于将带头工件装载到振动料斗或其他系统中,确保零件的恒定和精确流动。该系统具有一个带有皮带输送机的料斗,该料斗将工件定向到机器的主进料系统。这些装置按照最高标准制造,确保了耐用性和高生产率。

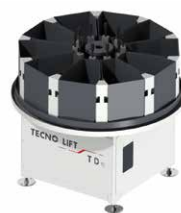


带式输送

进料量斗

圆形分选机

循环进料量斗对于全面质量生产至关重要。它允许操作员在规定的时间内对中小型工件的质量进行统计检查,防止批次污染并最大限度地减少浪费。此外,它还可以将大生产批次分成较小的子批次,确保立即检测任何不合格项。



圆形分选机

线性分选机



线性分选机

料斗倾斜式提升机

料斗倾斜式提升机为重型应用而设计，具有坚固的结构，可确保料斗安全升高和旋转到显着高度，以实现轻和高效的工件卸料。其现代而安全的设计可容纳各种尺寸的料斗。运动学包括一个软着陆系统，可实现产品友好的控制。TECNO LIFT 可以根据要求定制料仓倾斜升降机，以满足特定的卸料高度和料斗尺寸。



料斗倾斜式提升机

离心机

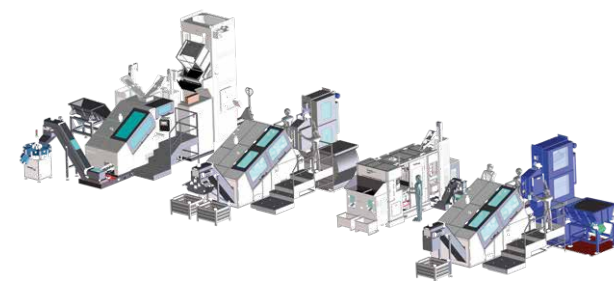
离心机是零件成型、搓丝或加工后脱油的关键设备。它可以作为一个独立的单元使用，也可以安装在机器之间，以确保零件的清洁度，以实现最佳进料。它旨在回收油、乳化液和冷却润滑剂，最大限度地减少浪费，并通过运输清洁部件为更清洁的工厂做出贡献。



离心机

定制化解决方案

TECNO LIFT 专注于为各类工业领域设计先进的物料搬运系统。我们的技术部门提供完整的“交钥匙”解决方案，旨在连接并集成任何机器或生产流程，确保高效性、连续性和最大可靠性。选择我们，助您将生产线转变为智能、流畅且完全定制化的系统。



定制化解决方案



IT • TECNO LIFT S.R.L.
15053 Castelnuovo Scrivia (AL) • ITALY
info@tecnoliftitaly.com

IT • SACMA LIMBIATE S.P.A.
20812 Limbiate (MB) • ITALY
info@sacmalimbiate.it

IT • INGRAMATIC DIVISION
15053 Castelnuovo Scrivia (AL) • ITALY
com@ingramatic.com

IT • HS AUTOMAZIONI S.R.L.
10073 Ciriè (TO) • ITALY
info@hsautomazioni.it

USA • SACMA MACHINERY CORPORATION
Westlake • Ohio • USA
com@sacmagroup-usa.com

CN • SACMA MACHINERY WUXI
Wuxi • CHINA
info@sacma-machinery.cn

BR • SACMA MACHINERY DO BRASIL
Jundai • SP • BRASIL
sacma@sacma.com.br

TW • SACMA MACHINERY TAIWAN
Kaohsiung City • TAIWAN (R.O.C.)
info@sacmamachinery.tw

